

電解式シリカ除去装置 SUKAI

新製品

「SUKAI (スカイ)」は、電気分解方式により水中のシリカ成分の除去を目的として開発された装置です。「電解」と「中和」の2段階処理で効率よくシリカを除去することができます。



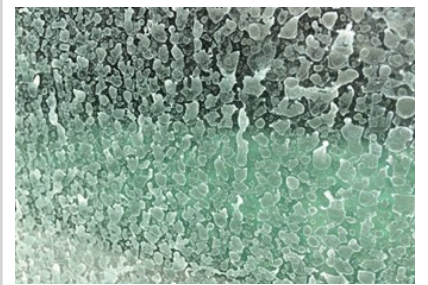
制御盤



SUKAI 100R



シリカが原因と思われる工場内の白粉問題(加湿器)



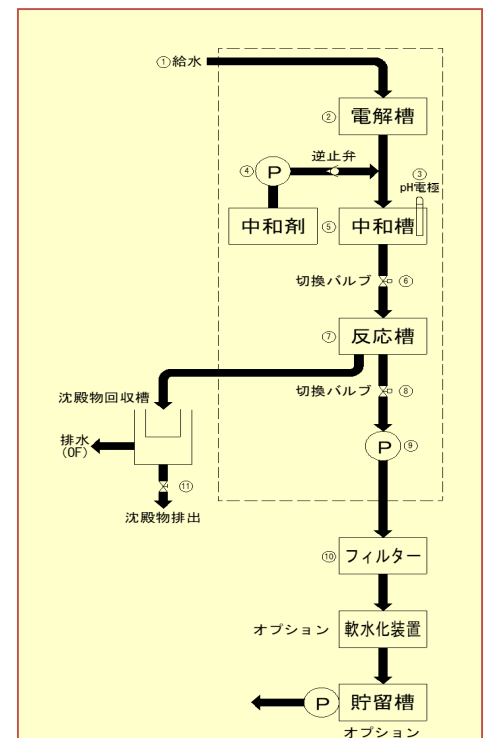
シリカスケール(ガラス表面)

装置の特長 と 処理フロー

日本は火山国であるため、地域差はありますが土壌には花崗岩、石英粗面岩などケイ酸と呼ばれる成分が多く含まれています。このケイ酸の正体が「シリカ」。シリカとは二酸化ケイ素 (SiO_2) およびその化合物の総称になります。このシリカは不純物の中でもやっかいな物質の一つで、「缶石」を作りやすいという性質を持っており、水処理装置の水質低下や熱交換器の不良、ヒーター破損の原因にもなります。

現在、水道水中のシリカ成分除去を目的とした装置は、そのほとんどが【膜フィルターを使用した純水製造方式】を採用したものとなっています。膜フィルターによるシリカの除去には限界があり、短時間で効率低下や膜閉塞などが起こる可能性があります。また効率も悪く、排水量が非常に多くなっています。

電解式シリカ除去装置【SUKAI】は、分離膜・凝集剤を使用せず、排水量も最小限に抑えながら電気分解方式により安定したシリカ除去をご提供致します。

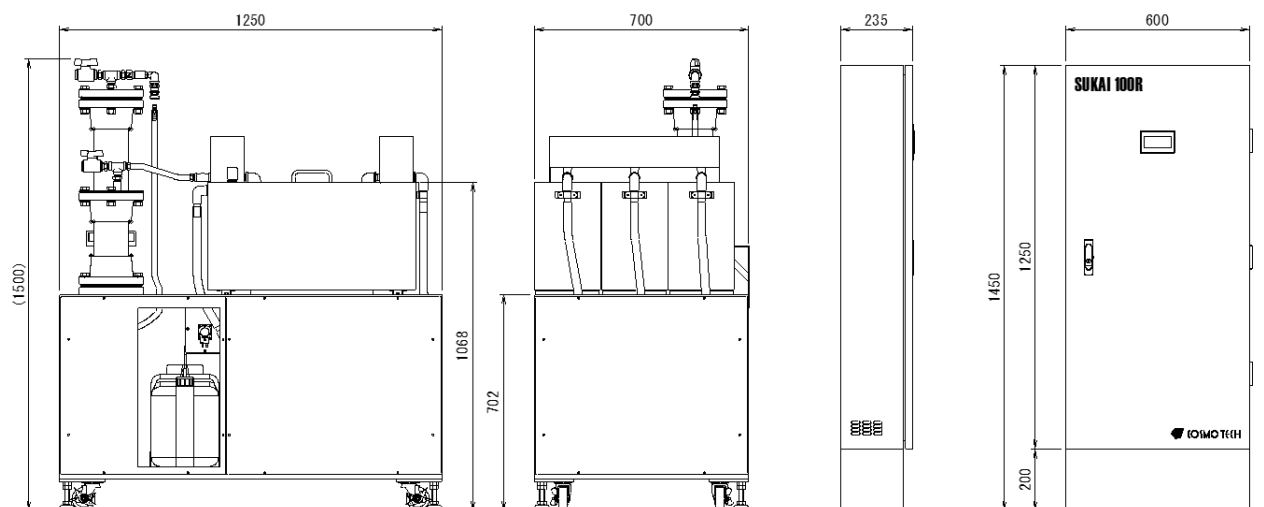


仕様一覧

| | |
|---------------|------------------------------|
| 製品名 | 電解式シリカ除去装置 |
| 型 式 | SUKAI 100R (スカイ 100R) |
| 処理能力 | 約100L / h |
| 処理方法 | 電気分解による凝集分離 |
| 処理水利用割合 | 電解処理量の約90% (10%は沈殿物除去時に排出) |
| 給水方式 | 水道直結による自動給水 |
| 安全機能 | ポンプ過電流・中和剤下限検知 |
| 電 源 | 三相 AC200V 50/60Hz |
| 運転電流値 | 3.2A |
| 本体寸法 (W×D×H) | W 1250 × D 700 × H 1500 (mm) |
| 制御盤寸法 (W×D×H) | W 600 × D 235 × H 1450 (mm) |
| 用 途 | 水中の溶存シリカの除去・加湿器等の白粉発生抑制 など |
| 消耗品 | 電解用電極・中和剤・濾過フィルター |

※仕様につきましては予告なく変更する場合がございます。

【外観図】 本体および制御盤



環境・水・未来

□本社 〒612-8433 京都府京都市伏見区深草善導寺町12-2
TEL 075-621-7431 FAX 075-621-7473

□各支店
東京支店 〒120-0003 東京都足立区東和5-10-3 TEL 03-6802-6101
大阪支店 〒567-0861 大阪府茨木市東奈良3-9-22 TEL 072-652-1688
名古屋支店 〒462-0825 名古屋市北区大曾根1-15-20 1F TEL 052-982-7770
福岡支店 〒812-0041 福岡市博多区吉塚4-3-18 TEL 092-629-1950
海外支社 天津 | 吳江

<https://www.cosmotech-jp.com> KYOTO@cosmotech-jp.com

詳しくは、お近くの営業所までお問い合わせください